



DE KERK ALS DORPSKNOOPPUNT

Innovatiesteunpunt 
voor landbouw en platteland

 **RURANT**
versterkt het platteland



Plattelandsontwikkeling
Projectenwerking
Dorpsontwikkeling

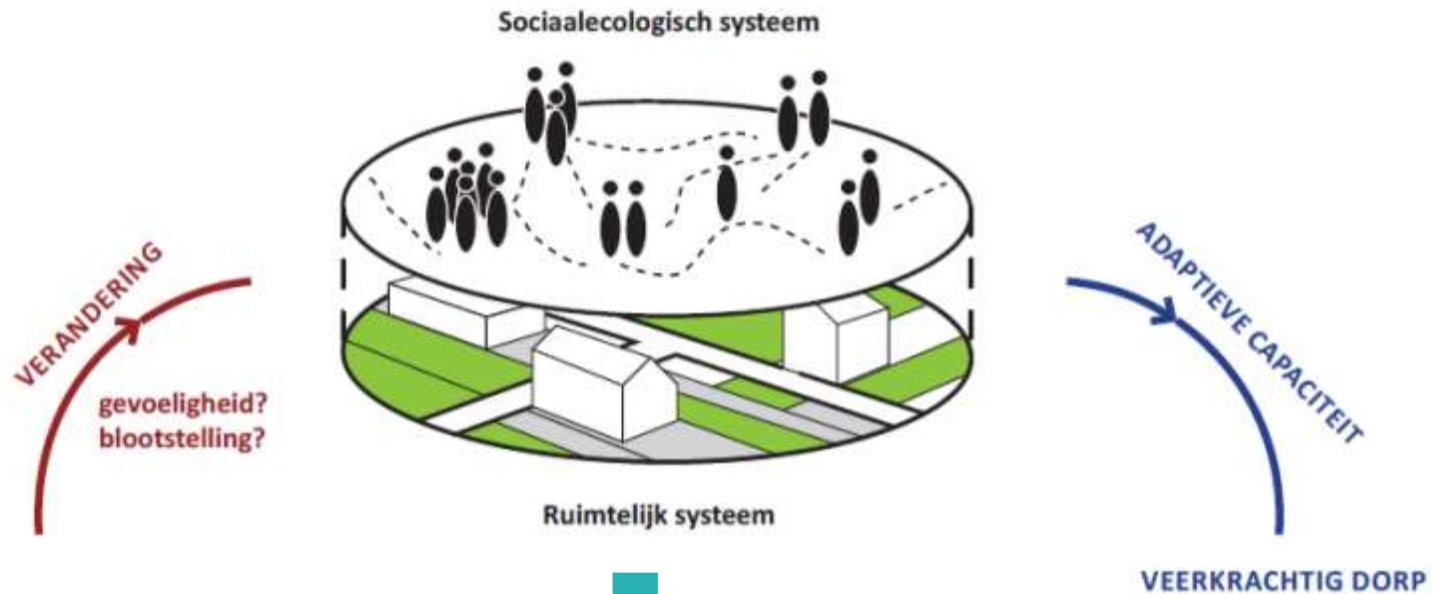


DE KERK ALS

DORPSKNOOPPUNT



De eerste uitdaging is het dorp



Provincie
Antwerpen



De tweede uitdaging is de kerk



Het gezicht en het hart van een dorp
Een plek in het dorp



Het 'kruispunt'

Doel =
leefbaarheid van
het dorp

Middel =
kerkgebouw

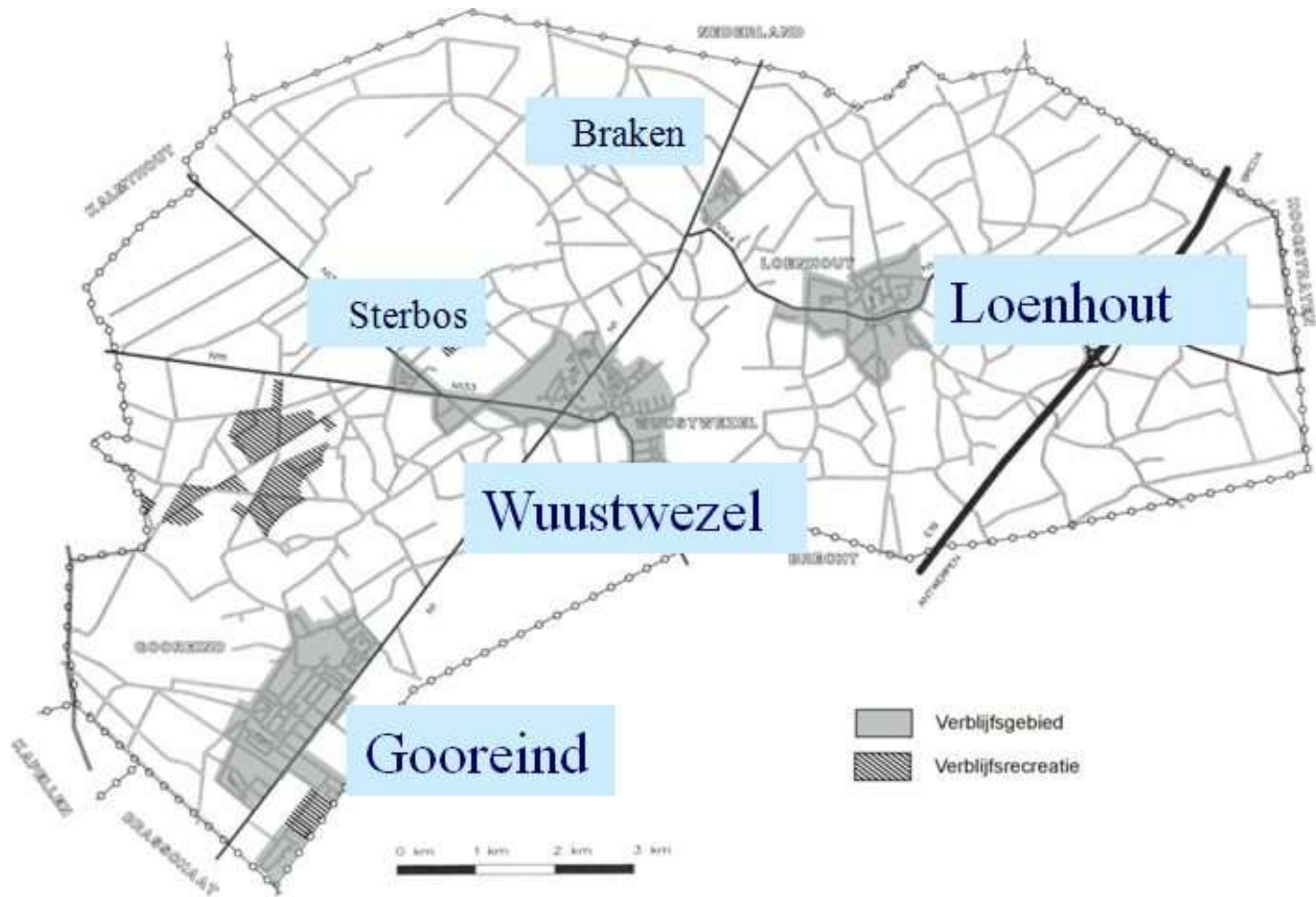
Functie =
mensen
samenbrengen



Case O.L. Vrouw Middelaars – Braken (Wuustwezel)



Braken gehucht van Wuustwezel



Achtergrondinformatie Braken

- **Bevolking 1 jan. 2015: 1. 410 inw**
- **Gem. aantal bezoekers wekelijkse kerkdienst: 30**
- **Eigenaar kapel: vzw dekenale werken Essen**
- **Kapel en school zijn dé plek voor ontmoeting**
- **Gebruik vandaag**





speelplek

school

kapel

school

Stakeholders in dit proces

- bewoners
- betrokkenen kapel: parochiekern, pastorale éénheid, eigenaar,...
- kerkfabriek
- gemeente Wuustwezel
- koor “De Notenkrakers vzw met clubhuis ‘t Klaske
- bisdom Antwerpen
- school
- ...



Aanleiding

- **Gebouw dat investeringen vraagt versus afnemend gebruik en dalend vrijwilligers**
- **Bewust dat men proactief moet zijn en de gemeenschap betrekken**
- **Kerkenbeleidsplan**
- **Braken leeft! (niet meer)**



Het traject

DE KERK ALS DORPSKNOOPPUNT

- Analyse van het dorp
- Startmoment
- 4 werksessies
- Bus uitstap – inspiratie tour



Analyse van het dorp: dorpenmonitor Braken

<p>Sociale kwetsbaarheid (H4.1)</p>		<p>Door de kleinschaligheid van het gehucht, geven bewoners aan dat "Braken nog echt een goed draaiende gemeenschap is: De mensen zijn hier vriendelijk, we kennen elkaar",. De kapel neemt een centrale plek in als ontmoetingsplaats, en de mensen van Braken willen dat dit zo blijft. Zeker omdat voor de rest Braken weinig plekken voor ontmoeting heeft: geen café, geen jeugdvereniging.</p> <p>Een aantal sleutelfiguren zeggen dat Brakenaren op zoek zijn naar hun identiteit, met het verdwijnen van de grens: er zou terug een soort fierheid moeten komen in het dorp.</p> <p>Aandachtspunt is ook de integratie van de kinderen van het 'woonwagenvak' dat net over de grens ligt.</p>
<p>Financiële armoede (H4.2)</p>		<p>Armoede is niet meteen naar voren geschoven als aandachtspunt in Braken.</p>
<p>Bereikbaarheid (H4.3)</p>		<ul style="list-style-type: none">- De auto is koning in Braken, met druk verkeer (voornamelijk) op de Bredabaan tot gevolg.- Wie wil (en wat moeite doet) heeft alternatieven: met de fiets naar Wuustwezel is redelijk veilig, en er wordt gefaseerd gewerkt aan een veiliger fietspad naar Brasschaat. Er zijn bus- en treinverbindingen (in Brecht). Nadeel is dat die niet uitrijden 's avonds.- Vooral voor mensen op leeftijd die minder goed te been zijn, is het rekenen op de goodwill van familie of vrienden/kennissen om hen te vervoeren.



Startmoment: Ontdek het project



Werk sessie 1: Ontdek het project



Werkessie 2: Contextverdieper



Werk sessie 3: Ideeënverbeelder



Werksessie 3: Verschillende scenario's

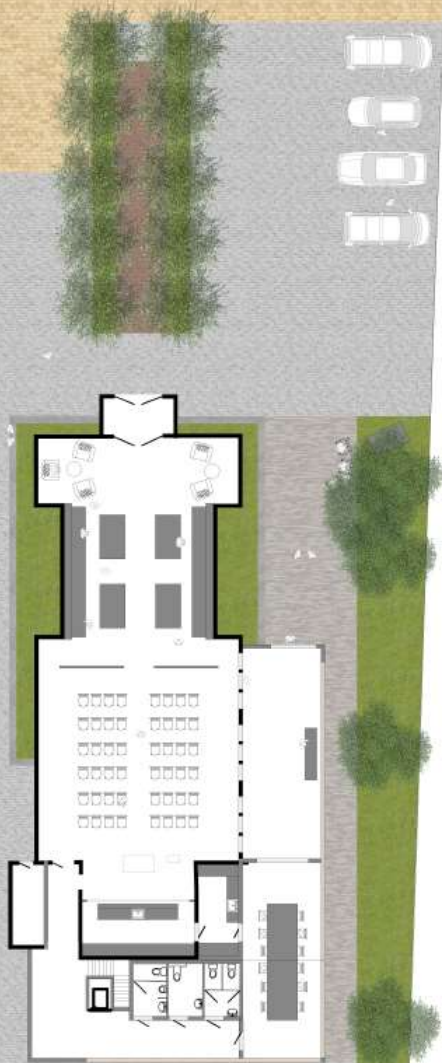
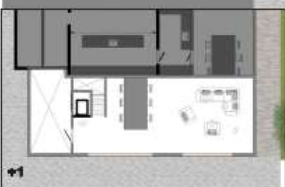
UITGEBREID SCENARIO

Voor- en nadelen

- Duurder
- Meer ruimte-inname

- + Bouwen op toekomstgerichte gebruikseisen + verhogen van multifunctionele inzetbaarheid gebouw
- + Voldoende ruimte om gewenst programma in onder te brengen

Heraanleg buitenomgeving? Weliswaar met veiligheid schoolomgeving als strikte voorwaarde



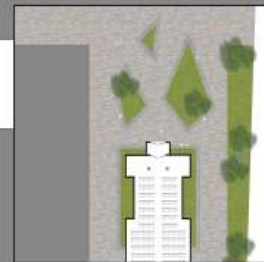
BEPERKTER SCENARIO

Voor- en nadelen

- + goedkoper
- + Minder ruimte-inname

- Toekomstgericht? Over 10 jaar nog voldoende voor voortbestaan?
- te weinig ruimte voor door bewoners gewenst programma

Heraanleg buitenomgeving? Weliswaar met veiligheid schoolomgeving als strikte voorwaarde



De bus op!



Wat nu en kansen?

- Met kerngroep ambitieniveau duidelijk krijgen
- Terugkoppelen met bewonersgroep: wat met quickwin – Ontwerper aanspreken?
- Nadenken over evt. nieuwe vzw op te richten die overeenkomsten maakt met betrokken partijen
- Duidelijke afspraken maken over gebruik
- Bewoners betrekken ook na het traject vb. crowdfunding

Kansen?

- Jonge mensen – ‘t Klaske
- School die (nog) meer kan betekenen
- Kapel kleine opp. en niet beschermd gebouw
- Misschien kan gemeente iets betekenen in dit verhaal: mobiel dienstencentrum?



Projectinzichten

Pluspunten

Vanaf start van onderuit werken

Onbevangen blik

Wensen van gebruikers centraal

Lokale gevoeligheden en
opportuniteiten direct zichtbaar

Goede start voor proces

Lokale dynamiek en
verantwoordelijkheden /
eigenaarschap

Leerpunten

Ontbrekend budget experten
(ontwerper, financieel expert)

Proces eindigt bij start, lokaal
daadkrachtig genoeg voor volgende
stappen?





DE KERK ALS --- DORPSKNOOPPUNT

Meer informatie?
www.veerkrachtigedorpen.be