

Introductie in kostprijsberekening

Veerle Serpieters

7 mei 2018

Innovatiesteunpunt 
voor landbouw en platteland

Welke kosten reken jij mee?



- Wat heb je genoteerd?
- Waar denk je aan?
- Heb je al een kostprijsberekening?
- Hoe ga je er mee aan de slag?
- Waar loop je eventueel op vast?
- ...



Waarom een kostprijs gaan berekenen?

- Goed inzicht in de kosten, kan helpen om
 - De **minimale verkoopprijs** te bepalen
 - Is een verhoging of verlaging nodig?
 - Het **productassortiment** samen te stellen
 - Welke producten leveren ons het meeste op?
 - Te weten waar veranderingen qua **productiemiddelen** noodzakelijk zijn
 - **Investerings** goed af te wegen
 - Te weten wat **uitbesteed** kan worden
 - Welke factoren kosten te veel?
 - Het **marketingbeleid** te bepalen
 - Wat kunnen we beter meer promoten?
 - Gemakkelijk een **offerte** op te stellen

▶ De kostprijs heeft te maken met beslissingen over geld

Welk soort boekhouding?

Financial Accounting

- **Externe** belanghebbenden (vb. banken, leveranciers, investeerders)
- Interesse in informatie over de **financiële situatie** van de onderneming
- Willen informatie om zelf **beslissing** te nemen over hun **relatie tot de onderneming** (vb. leveren van goederen, lening verstrekken, beleggen in de onderneming, ...)

Management Accounting

- **Interne** belanghebbenden (vb. management, personeel, ...)
- Interesse in informatie over **specifieke aspecten** van de onderneming (vb. kostprijs van een product, winstgevendheid van een mogelijk groeipad, ...)
- Willen informatie om de individuele **prestatie van de onderneming** te beoordelen en te verbeteren


Kostprijsberekening

Kostprijs

Kostendrager

Verdeelsleutel

Kostenplaats

WAT ACHTERGROND

Een kostprijs

Een kostprijs omvat alle kosten die je moet maken om een bepaald product (of bepaalde dienst) te leveren

Een kostprijsstelsel omvat

Het verzamelen van kostengegevens en
het toerekenen en toewijzen van kosten aan
verschillende kostenobjecten



Er bestaat *niet* 1 kostprijs!!!

Manier van werken, kostenstructuur, niveau van detail, verdeelsleutels,
toewijzingsmethoden,

Informatieverzameling

- We maken een onderscheid tussen

Voorcalculatie

- Je kent de kosten vooraf
- Kosten berekenen met actuele gegevens en assumpties voor de komende periode

Nacalculatie

- Je kent de kosten achteraf
- Kosten berekenen op basis van historische gegevens

- Als je voor de eerste maal aan kostprijsberekening begint, start je vaak vanuit een nacalculatie

Informatieverzameling

- **Boekhouding:**

- Jaarlijks overzicht van kosten (aantal jaren)
- Facturen



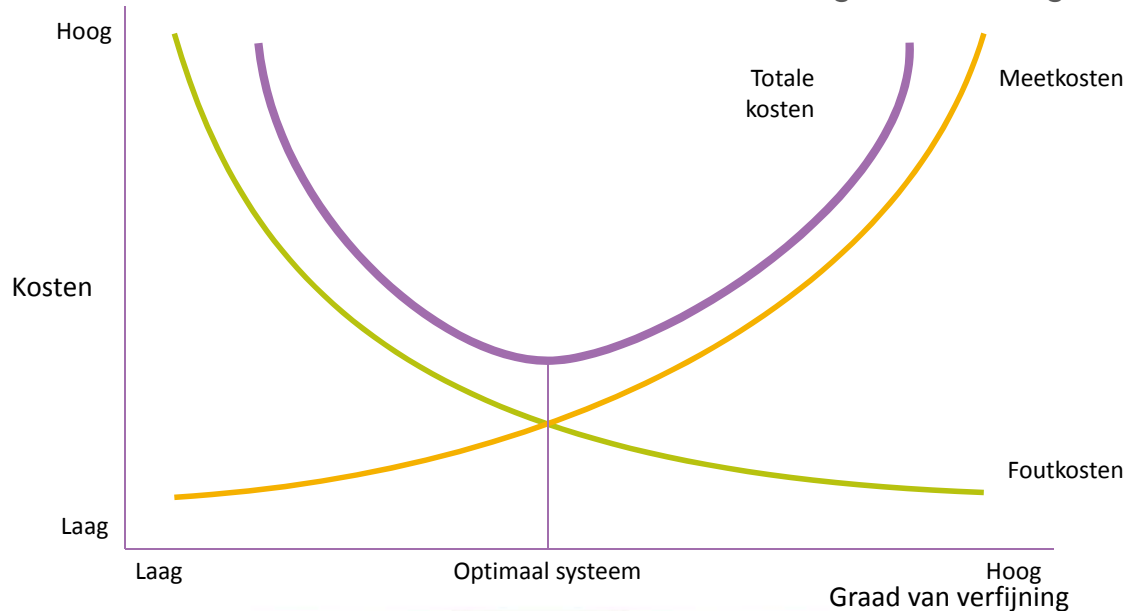
- **Registratie:** om meer specifieke informatie te verzamelen, moet je bepaalde zaken registreren en meten

- Hoeveel tijd gependeed aan
 - ... bepaalde activiteit?
 - ... administratie?
 - ...
- Aantallen tellen
 - Hoeveel gasten ontvangen?
 - Hoeveel activiteiten gedaan?
- ...



Hoe ver ga je?

- Bewaar het evenwicht tussen teveel detail en te vage berekening



Terminologie – Kostendrager

Een kostendrager is
iets waarvoor je de kosten wilt berekenen

- Wat kan een **kostendrager** zijn?
 - Het individuele product/dienst
 - Een partij van hetzelfde
 - Deel van het bedrijf (productietak, verbredingstak, ...)
- ➔ Afhankelijk van productieproces & type product
- Hoe gedetailleerde de kostendrager, hoe meer detail je nodig gaat hebben en dus ook meer registratie
 - ➔ Wat is je doel?

Terminologie – Verdeelsleutel

Bij kostprijsberekening ga je kosten

- direct toewijzen aan een kostendrager (direct costing)
- toewijzen door middel van een verdeelsleutel (indirect costing)

- Zoek een **causaal verband** tussen de gekozen verdeelsleutel en de te verdelen indirecte kosten – Wat veroorzaakt de kosten?
- De bedrijfsleider bepaalt welke verdeelsleutel wordt toegepast
- Afhankelijk van wat je kiest, kunnen de kosten die je toewijst verschillen

Terminologie – Verdeelsleutel

Indirecte kosten op jaarbasis		€ 1.000	
	Product A	Product B	TOTAAL
Aantal geproduceerde eenheden op jaarbasis	3.000	400	3.400
Machinetijd per product	1 min	6 min	
Aantal uren machine gebruikt op jaarbasis	50 [=(1/60) x 3000]	40 [=(6/60) x 400]	90
Het aantal geproduceerde producten	€ 882 [=1000 x (3000 : 3400)]	€ 118 [=1000 x (400 : 3400)]	
Het aantal gebruikte uren	€ 556 [=1000 x (50 : 90)]	€ 444 [=1000 x (40 : 90)]	

13

Terminologie – Verdeelsleutel

Kosten van specifiek instrument op jaarbasis		€ 1.000	
	Bezoekers type A	Bezoekers type B	TOTAAL
Aantal bezoekers per dag	5	2	7
Gebruik per type per dag	1 uur	2 uur	
Aantal uren gebruik op jaarbasis (200 dagen)	1000 [=5 x 1 x 200]	800 [=2 x 2 x 200]	1800
Het aantal bezoekers	€ 714 [=1000 x (5 : 7)]	€ 286 [=1000 x (2 : 7)]	
Het aantal gebruikte uren	€ 556 [=1000 x (1000 : 1800)]	€ 444 [=1000 x (800 : 1800)]	

14

Terminologie – Verdeelsleutel

- Hoeveelheid
 - Hoeveel eenheden geproduceerd?
 - Hoeveel eenheden verkocht?
 - Hoeveel arbeidsuren aan besteed?
 - Hoeveel tijd werd machine ingezet?
 - Hoeveel materiaal nodig?
 - ...
- Financieel
 - Hoeveel omzet met productgroep behaald?
 - Hoeveel materiaalkosten gebruikt voor productgroep?
 - Hoeveel directe kosten voor productgroep?
 - ...
- ...

Kernvraag: wat veroorzaakt de indirecte kosten?
↓
Hou het simpel

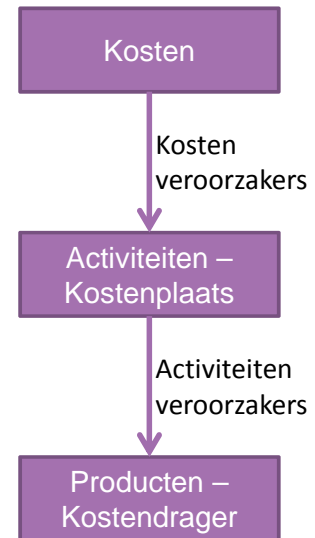
Terminologie – Kostenplaats

**Een kostenplaats is
het onderdeel in de organisatie waar de kosten gemaakt worden**

- Sommige kosten maak je voor meerdere onderdelen van je bedrijf
 - Voorbeeld: productie & verbreding
- Je werkt met een kostenveroorzaker
 - = een basis waarop bepaald wordt hoeveel een activiteit een kostensoort verbruikt

Terminologie – Kostenplaats

- Indirecte kosten wijs je toe aan **activiteiten / kostenplaatsen**
 - Kostenveroorzakers = basis waarop bepaald wordt hoeveel een activiteit een kostensoort verbruikt
 - Hoeveel van de arbeidskost van de bedrijfsleider wordt gespendeerd aan productie of aan zorg?
- Vervolgens ga je kosten van een activiteit toewijzen aan de **kostendrager**
 - Activiteitenveroorzaker = in welke mate activiteiten verbruikt worden bij het produceren van een product/dienst
 - Wat is de belangrijkste factor die de kosten van de activiteit doet variëren?



Terminologie – Kostenplaats

Loonkost	Ingezette tijd	Kostenplaats		Ingezette tijd	Kostendrager		% verkocht aantal	Kostendrager	
€ 20.000	40%	Verkoop	€ 8.000						
	60%	Productie	€ 12.000	70%	Product-groep A	€ 8.400	60%	Product A1	€ 5.040
							20%	Product A2	€ 1.680
							20%	Product A3	€ 1.680
				15%	Product-groep B	€ 1.800	45%	Product B1	€ 810
							55%	Product B2	€ 990
				15%	Product-groep C	€ 1.800	75%	Product C1	€ 1.350
							25%	Product C2	€ 450

Terminologie – Kostenplaats

Loonkost	Ingezette tijd	Kostenplaats		Ingezette tijd	Kosten-drager		% tijd	Kosten-drager	
€ 20.000	40%	Productie	€ 8.000						
	60%	Verbreding	€ 12.000	70%	Activiteit A	€ 8.400	60%	Type 1	€ 5.040
							20%	Type 2	€ 1.680
							20%	Type 3	€ 1.680
				15%	Activiteit B	€ 1.800	45%	Type 4	€ 810
							55%	Type 5	€ 990
				15%	Activiteit C	€ 1.800	75%	Type 6	€ 1.350
							25%	Type 7	€ 450

Soorten kosten Directe en Indirecte kosten

Directe kosten

- Kosten die rechtstreeks aan een kostendrager toegerekend kunnen worden
- Kosten die wegvallen als je de kostendrager niet meer hebt
- Er bestaat een direct verband tussen de hoogte van de kosten en de kost van het product / de dienst

Indirecte kosten

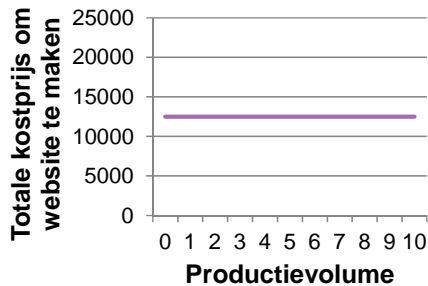
- Kosten die je niet rechtstreeks aan een kostendrager kunt toerekenen
- Kosten die voor meerdere kostendragers of het bedrijf in het algemeen gemaakt worden
- Er bestaat geen direct verband tussen de hoogte van de kosten en de kost van het product / de dienst

Soorten kosten

Vaste en Variabele kosten

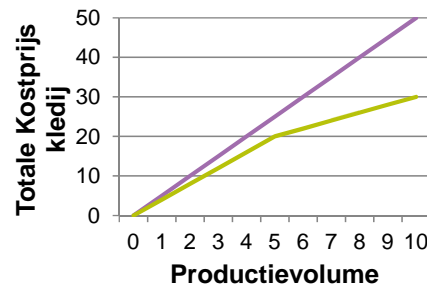
Vaste kosten

- Kosten die onafhankelijk zijn van de productiegrootte
- Ook als je niets produceert of niemand ontvangt, blijft de kost bestaan



Variabele kosten

- Kosten die variëren naargelang de productievolume
- Een stijging (daling) van de productie/dienstverlening verhoogt (vermindert) de totale variabele kosten



Als ik 10% minder produceer, dalen de kosten voor dit productiemiddel?
→ kijk op bedrijfsniveau

21

Soorten personeelskosten

Personeelskosten toewijsbaar aan 2 type activiteiten, waarbij je de kosten voor een specifieke activiteit wil kennen

	Directe kosten	Indirecte kosten
Variabele kosten	Vrijwilligersvergoeding voor een vrijwilliger die voor een specifieke activiteit komt	Loon externe begeleider
Vaste kosten	Loon vaste medewerker die alleen voor een specifieke activiteit werkt	Loon bedrijfsleider Loon vaste medewerker

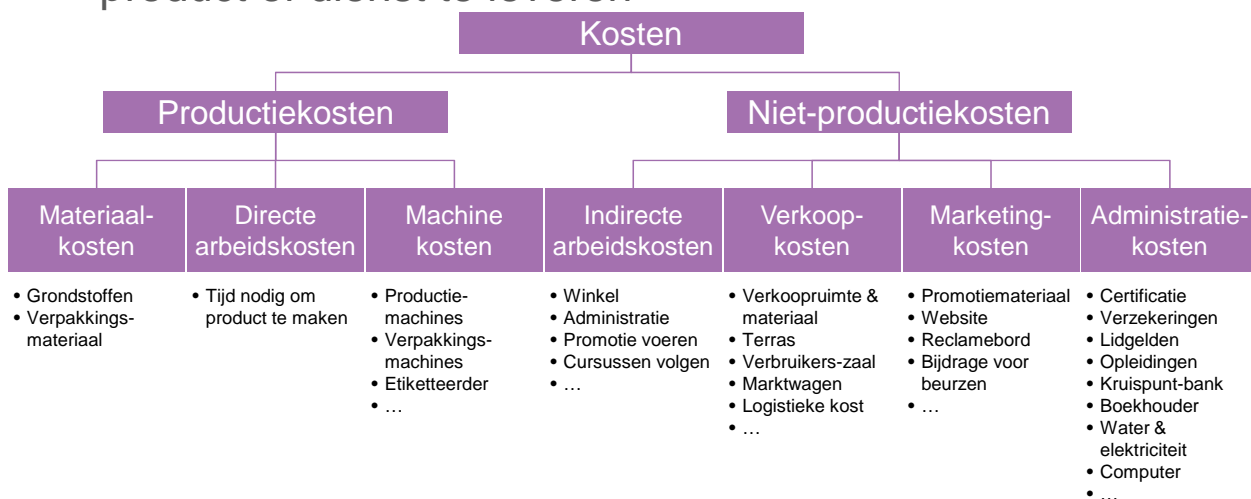
22

STAP VOOR STAP KOSTEN VERZAMELEN

23

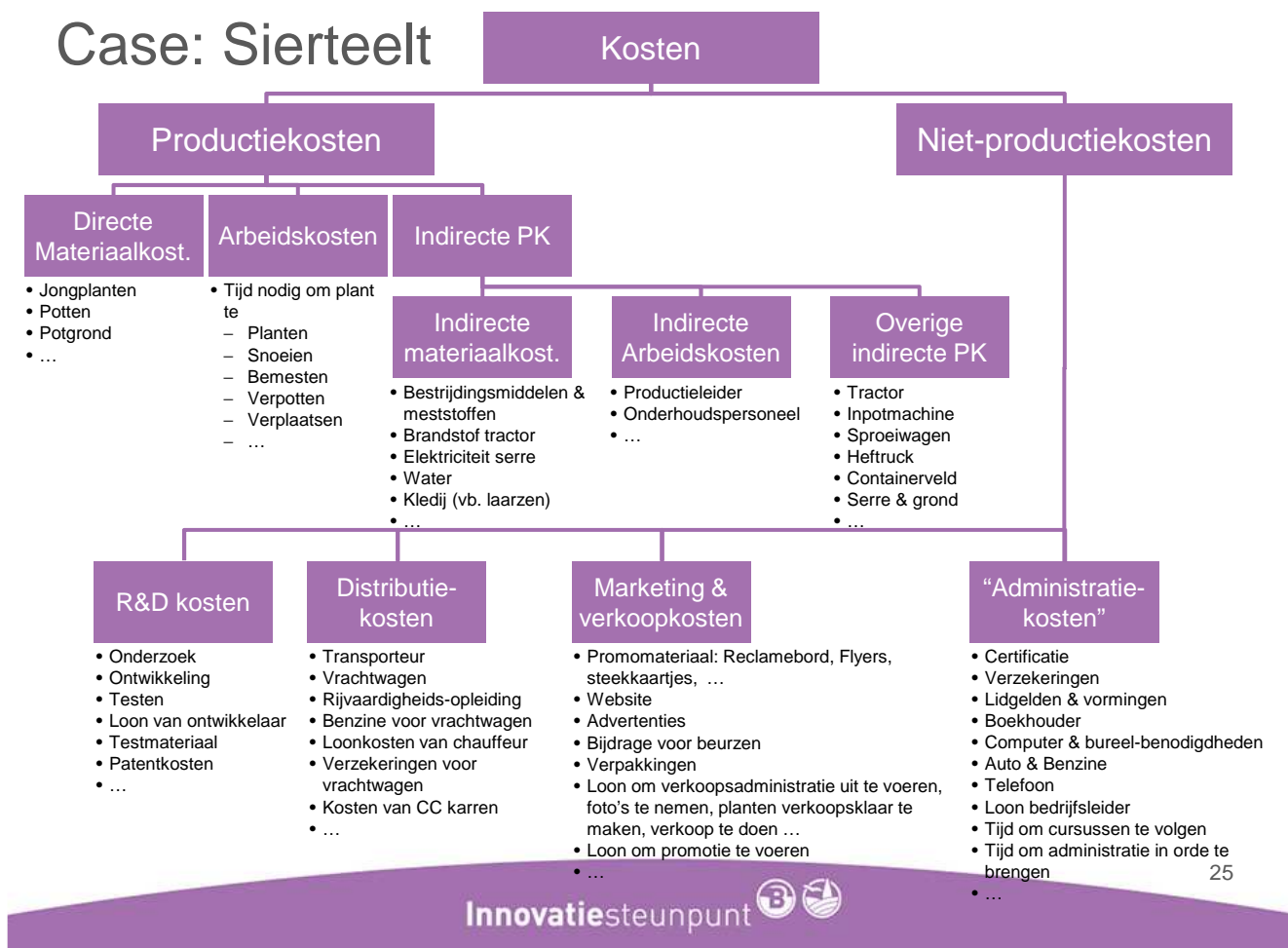
Welke kosten breng je in rekening?

- **Kostprijs** = de kosten die nodig zijn om een bepaald product of dienst te leveren



24

Case: Sierteelt



Case: zorg



Personeelskosten

- Je kunt de tijd registreren om te weten hoelang het duurt om de activiteiten uit te voeren en vermenigvuldigd met een uurkostprijs → directe kosten
- Je kunt vertrekken van de totale loonkosten die je uitbetaald hebt over de periode en deze toewijzen aan de producten → indirecte kosten

Indirecte kosten

- Maak een overzicht van alle facturen (~ boekhouding)
 - Facturen van materiaal dat je over meerdere jaren gebruikt, schrijf je af over die periode (vb kost om website en logo te maken, de kost van een reclamebord, computer, auto, ...)
 - Opgepast materiaal dat niet meer in de boekhouding staat, omdat het al helemaal afgeschreven is, moet je toch nog meetellen
 - Voor de kostprijs van een investeringsgoederen neem je best de prijs die je zou moeten betalen indien je de machine nieuw aankoopt
 - Kun je makkelijk een 2^{de} handsmachine aankopen → kun je de 2^{de} handsprijs nemen

Indirecte kosten

- Hoe kun je rekenen?
 - Sommeer de indirecte kosten over de periode waarmee je werkt
 - Bepaal de verdeelsleutel die je gaat toepassen
 - Reken de kosten naar het product toe
- Idealiter gebruik je een verdeelsleutel die het meest direct verband houdt met de kosten
 - Wees pragmatisch – werk niet met honderden verdeelsleutels, maar kies er één voor een type van kosten (zie schema)

Ontwikkelingskosten

- Voorbeelden
 - Een nieuwe structuur voor de website uit te werken?
 - Een nieuwe verpakking te bedenken?
 - Eenmalig een nieuw concept te ontwikkelen?
 - ...
- Hoe deze eenmalige hogere kosten bekijken?
 - Je neemt aan dat je elk jaar wel **eenmalige kosten** hebt, die ongeveer in bedrag gelijk zijn, en je rekt het bedrag een keer door in de kosten
 - Je beschouwt de **kosten als noodzakelijke investeringskosten** die je toewijst aan verschillende jaren, en je rekt het jaarlijks bedrag door in de kosten
 - Je bekijkt de kost als een kost van een project dat **gefinancierd** moet worden **met de winst** van het jaar. Je gaat het dus niet doorrekenen in de kosten van het product

Wanneer maak je een kostprijsberekening?

- Zeker 1 keer per jaar
- Eventueel indien er nieuwe ontwikkelingen zijn op het bedrijf en je wilt nagaan of de huidige vraagprijs de kosten nog dekt
 - Nieuw product
 - Nieuwe machinerie/uitrusting
 - Grote verandering in basismateriaal
 - Verbouwing
 - Verhoging van de loonkosten
 - ...

Enkele tips om mee te nemen

- Ga stap per stap te werk en probeer niet alles in 1 keer te doen
- Noteer goed wat je bronnen zijn
 - Waar komt de info vandaag?
 - Welke assumpties heb je genomen?
 - Welke berekening heb je uitgevoerd?
 - Welke registraties heb je uitgevoerd?
 - ...
- Denk na over de structuur die je hanteert voor de berekening



Goed vermelden bij je berekeningen met welke assumpties je gewerkt hebt, zodat je volgend jaar nog weet welke assumpties je gemaakt hebt

Er bestaat niet 1 kostprijs !

- Kostprijs is afhankelijk van
 - De doelstelling die je voor ogen hebt
 - Assumpties die je maakt
 - Verdeelsleutels die je gebruikt
 - Beslissingen die je neemt over het toerekenen
 - ...
- Er zijn verschillende manieren om een kostprijs te berekenen
- Afhankelijk van hoe ver je gaat in de berekening, wordt de kostprijs “juister” bepaald



Welke kosten reken jij mee?



- Verschil met wat we genoteerd hebben?
- Welke verdeelsleutel zou je gebruiken?



Heb je een vraag? Contacteer me gerust!



Email Veerle.Serpieters@innovatiesteunpunt.be

Telefoon 016 28 61 31

Post Diestsevest 40, 3000 Leuven

Website www.innovatiesteunpunt.be

Twitter @InnoSteunpunt

Blog www.innovatiesteunpunt.be/lean

Innovatiesteunpunt  

35



Het Innovatiesteunpunt is een initiatief van
Boerenbond en Landelijke Gilden in partnerschap met Cera en KBC

Innovatiesteunpunt  
voor landbouw en platteland